



Comune di Casalbuttano ed Uniti

**Piano triennale di prevenzione della corruzione
2016 - 2018**

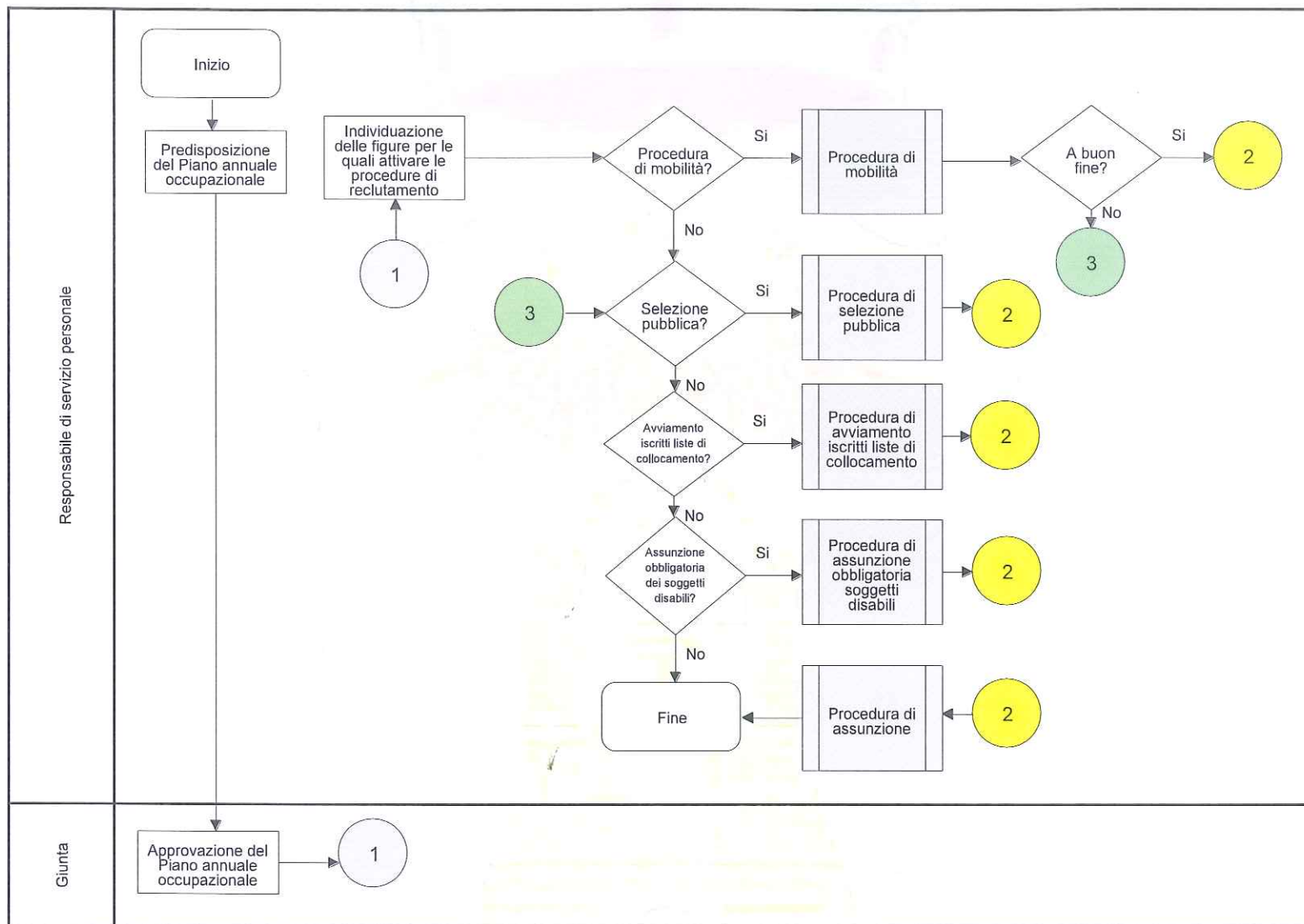
Allegato 3

**Mappe dei procedimenti relativi
all'Area acquisizione e
progressione del personale**

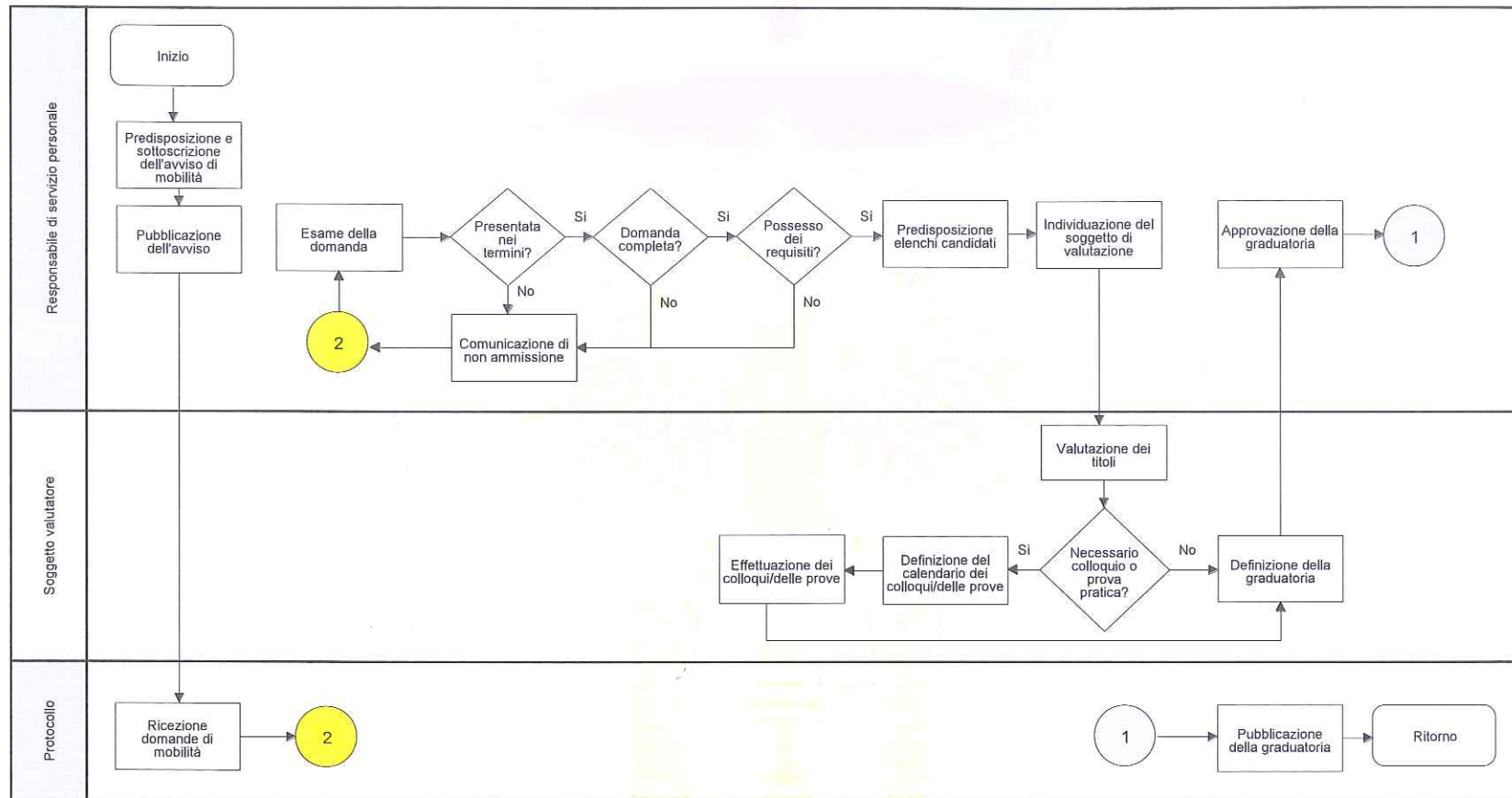
PROCESSI CON MAPPATURA GRAFICA, VALUTAZIONE DEL RISCHIO E INDIVIDUAZIONE DELLE RELATIVE MISURE DI PREVENZIONE



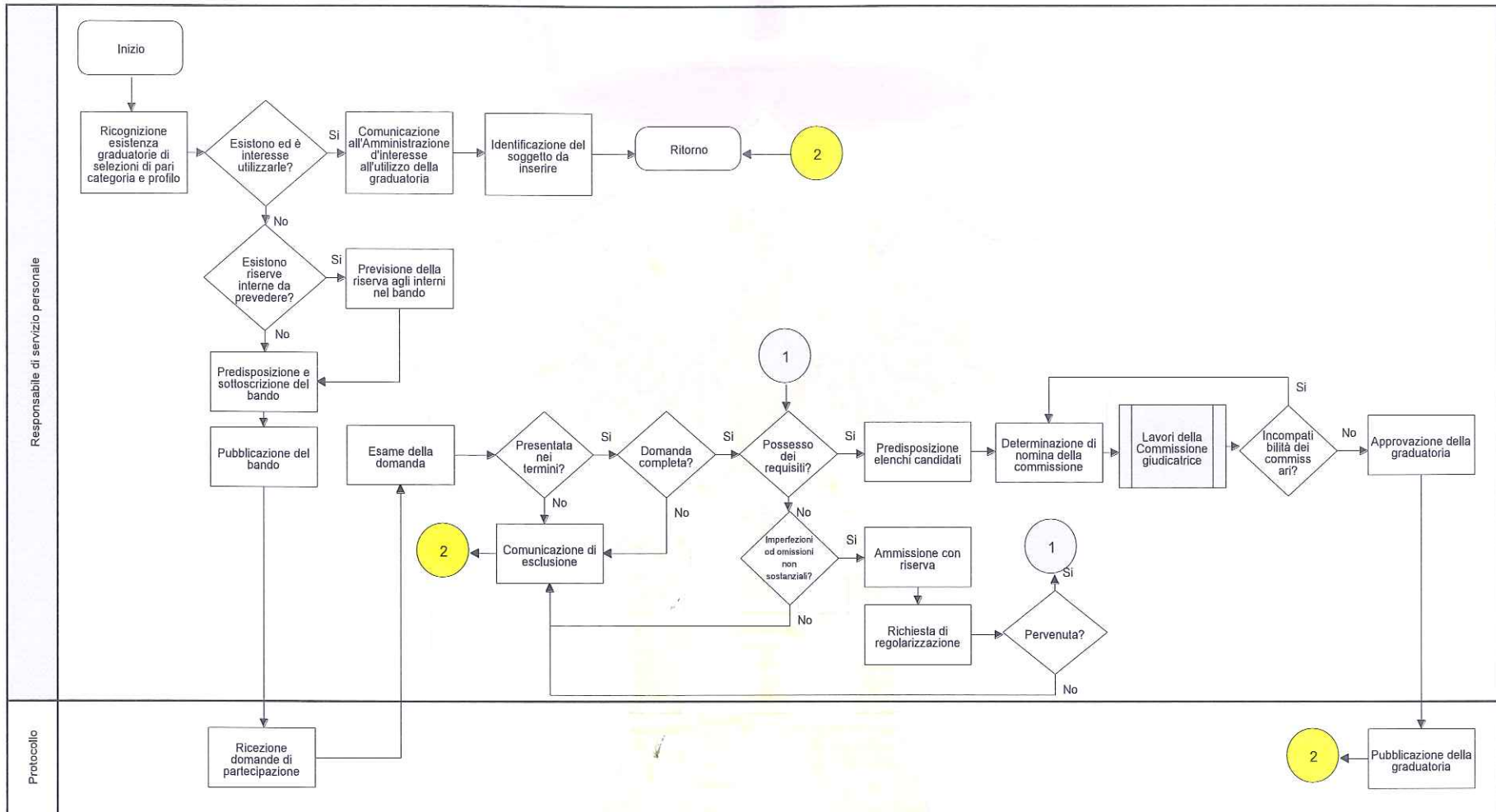
Processo - Reclutamento del personale



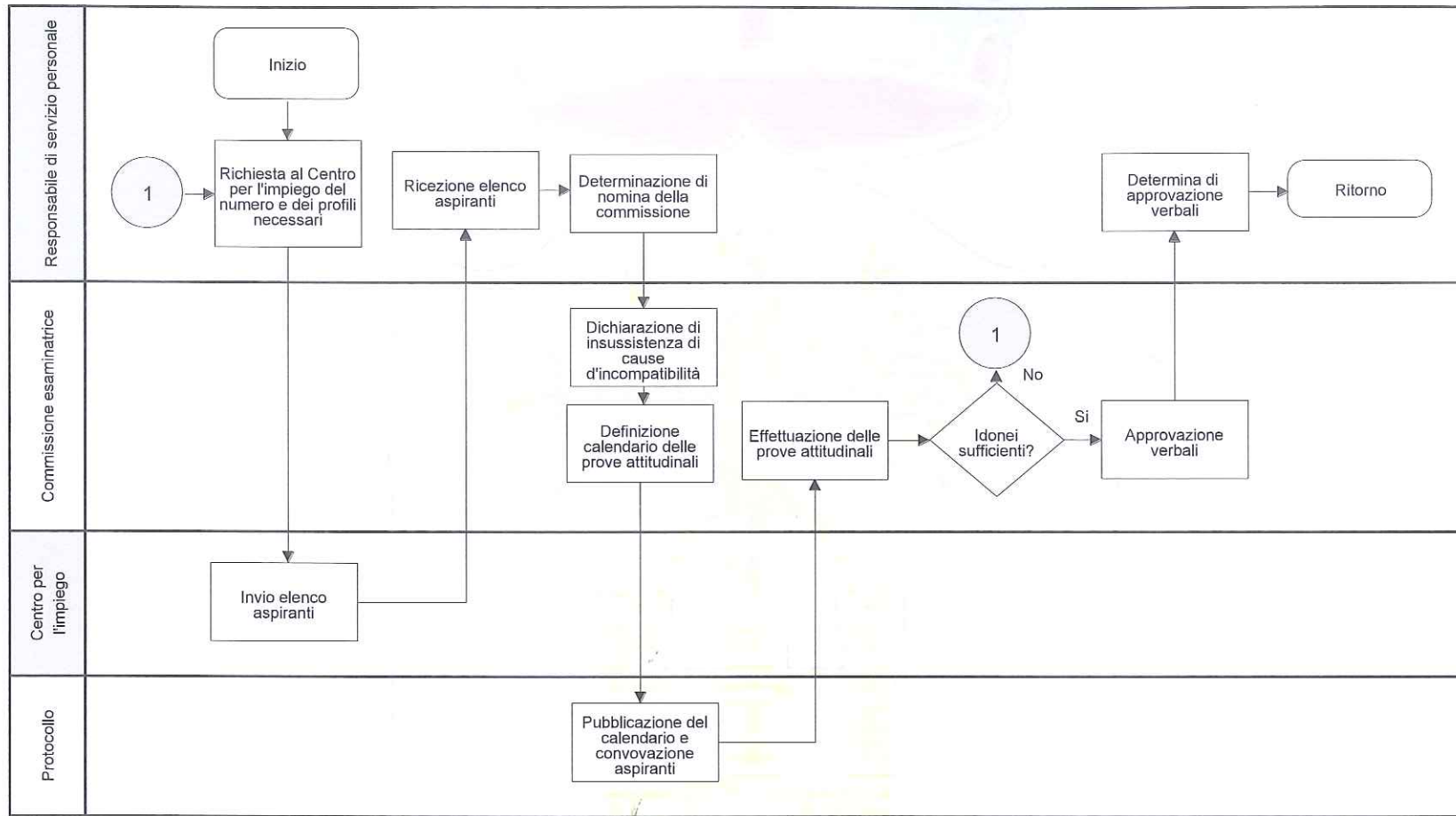
Sub - Processo - Mobilità



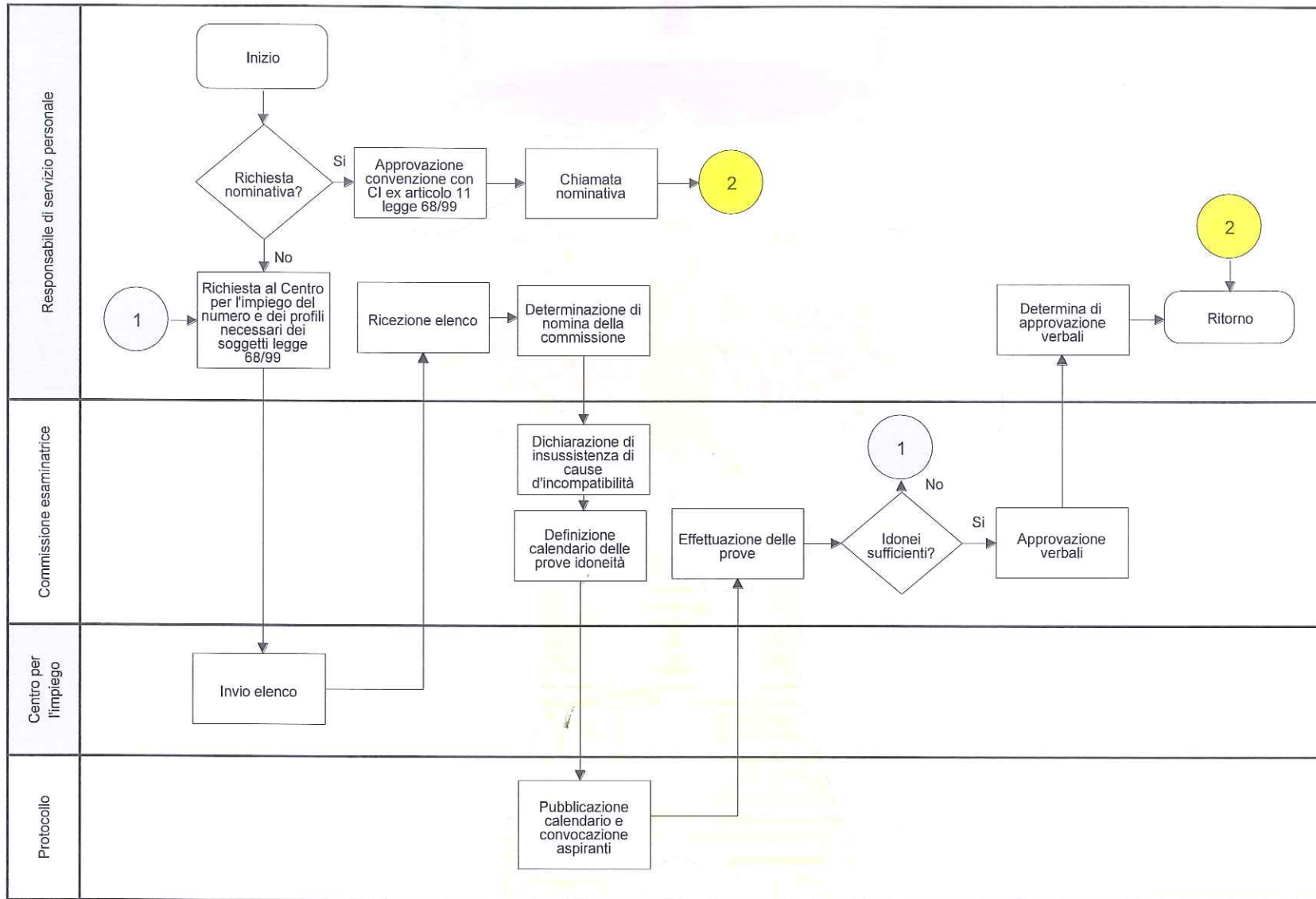
Sub-Process - Selezione pubblica



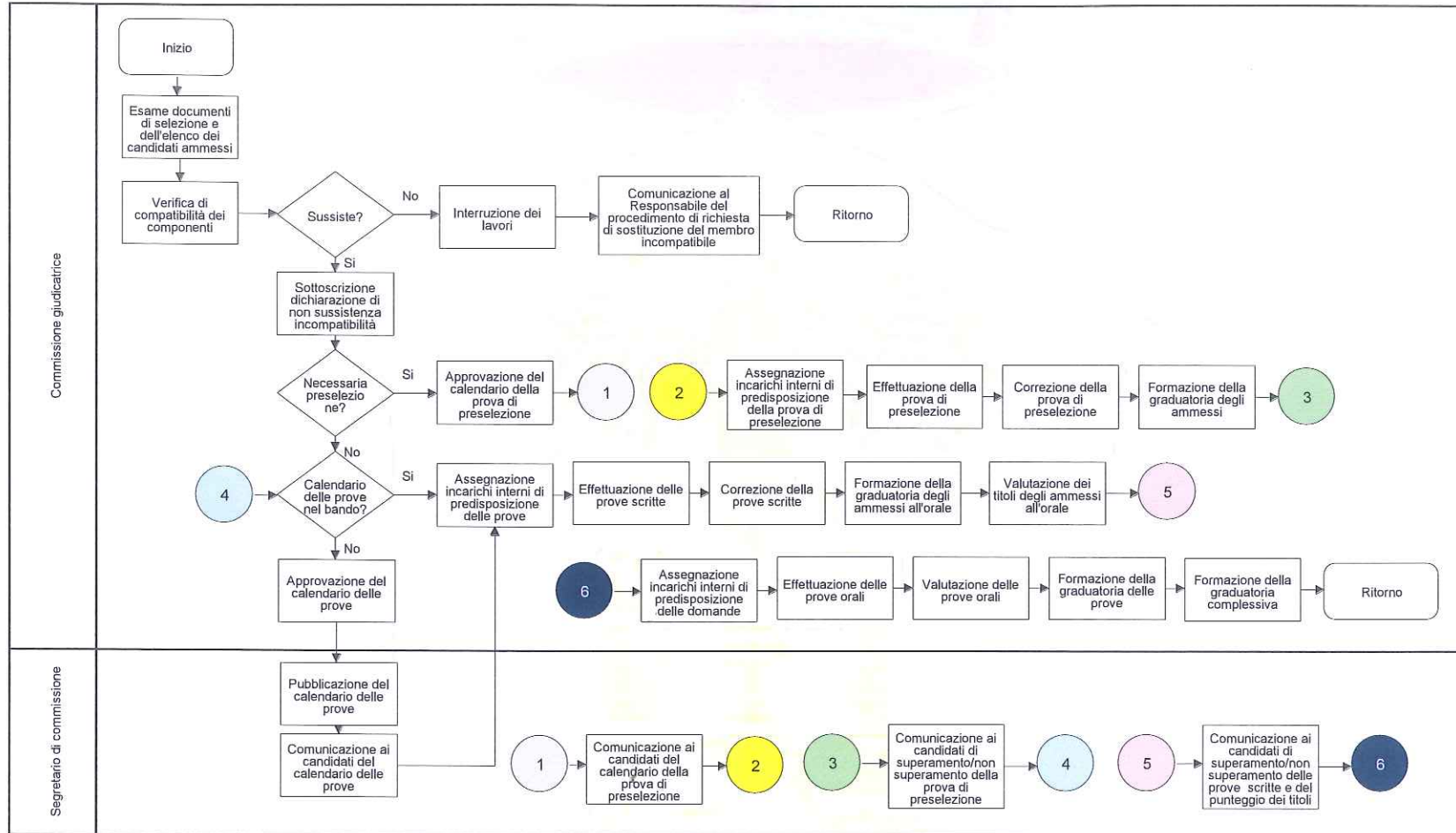
Sub - Processo - Collocamento ordinario



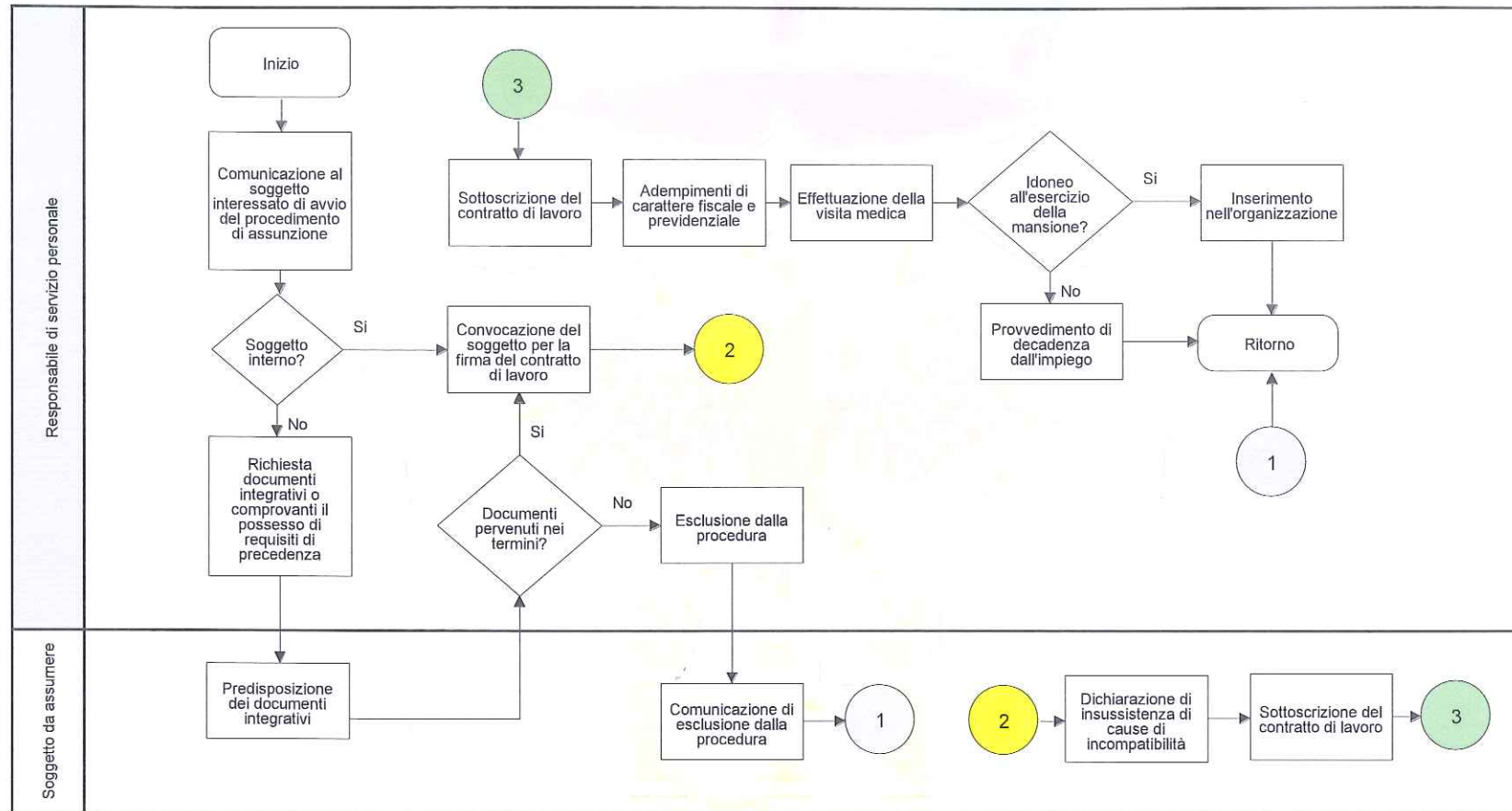
Sub - Processo - Assunzione obbligatoria



Sub - Processo - Lavori della commissione



Sub - Processo - Procedura di assunzione





COMUNE DI CASALBUTTANO ED UNITI

**PROCESSI CON MAPPATURA LOGICA, VALUTAZIONE DEL
RISCHIO E L'INDIVIDUAZIONE DELLE RELATIVE MISURE DI
PREVENZIONE**



COMUNE DI CASALBUTTANO ED UNITI

Registro dei Rischi

1

Procedimento	Reclutamento del personale	Valutazione del rischio			Misure di prevenzione	
		Probabilità	Impatto	Ponderazione totale		
Fase	Descrizione rischio					
Sub procedimento Mobilità						
Predisposizione e sottoscrizione dell'avviso di mobilità	In questa fase si possono determinare situazioni di grande discrezionalità nell'individuazione dei requisiti richiesti	4	4	16	Prevedere nel regolamento i criteri di valutazione dei soggetti e nel sistema dei profili professionali i requisiti di accesso per ogni singolo profilo	Org.
Pubblicazione dell'avviso	Il rischio è che la pubblicazione venga effettuata in modo limitato, tale da restringere la conoscenza della procedura	2	3	6	Prevedere forme di pubblicazione che consentano la massima trasparenza possibile	Com..
Effettuazione dei colloqui/delle prove	La mancata definizione preventiva dei criteri di valutazione può originare arbitrio valutativo	4	4	16	Prevedere la definizione preventiva dei criteri di valutazione e la loro comunicazione ai soggetti richiedenti	Com.
Sub procedimento Selezione pubblica						
Predisposizione e sottoscrizione del bando	In questa fase si possono determinare situazioni di grande discrezionalità nell'individuazione dei requisiti richiesti	4	4	16	Prevedere nel regolamento i criteri di valutazione dei soggetti e nel sistema dei profili professionali i requisiti di accesso per ogni singolo profilo	Org.
Determinazione di nomina della commissione	Potrebbe sussistere una condizione di collusione tra i commissari al fine di agevolare alcune valutazioni "pilotate"	2	4	8	Determinare regole di formazione della commissione stringenti	Org.

Procedimento		Reclutamento del personale				
Fase	Descrizione rischio	Valutazione del rischio			Misure di prevenzione	
		Probabilità	Impatto	Ponderazione totale		
Sub Procedimento Lavori della commissione						
Assegnazione incarichi interni di predisposizione delle prove	Il rischio che venga incaricato un unico commissario di predisporre le prove e che venga predisposto un numero di prove molto limitato, tale da permettere una compiuta preparazione specifica da parte di chi eventualmente fosse in possesso dei titoli	5	5	25	Ogni commissario dovrebbe predisporre un numero di prove pari a quello che verrà sottoposto al sorteggio: Dovrebbe essere effettuato un primo sorteggio tra tutte le prove preparate (eventualmente in busta chiusa) e un secondo sorteggio da parte dei candidati	Org. Comp.
Correzione delle prove scritte	In questo caso, ovviamente, possono sussistere diverse tipologie di rischi, peraltro difficilmente contrastabili	4	4	16	Le contromisure possibili si limitano alle modalità di voto in commissione. Va evitata la media dei voti espressi liberamente da ogni commissario e va adottato il sistema di voto che prevede che il Presidente faccia la proposta di votazione che viene adottata solo quando raggiunge a sua volta il voto favorevole della metà pi uno dei commissari	Comp.
Assegnazione incarichi interni di predisposizione delle domande	Sussiste stesso rischi esistente per la predisposizione delle prove scritte	5	5	25	Anche in questo caso l'unica contromisura preventiva possibile è rappresentata dalla predisposizione di un numero di domande <i>N</i> volte superiore a quelle che verranno presentate ad ogni candidato e che riguardino tutte le materie trattate. Anche in questo caso le domande dovrebbero essere predisposte da ogni singolo commissario, ma non dovrebbe essere effettuato alcun sorteggio preventivo e il candidato dovrebbe sorteggiare le domande dall'insieme di quelle preparate	Comp.
Sub Procedimento Collocamento ordinario						
Effettuazione delle prove attitudinali	Può sussistere il rischio che venga dichiarato inidoneo un candidato solo per poter scorrere l'elenco ed arrivare ad un soggetto specifico	3	3	9	Vanno rigorosamente specificate e portate a conoscenza preventiva dei candidati i criteri che conducono al riconoscimento della idoneità	Org.



COMUNE DI CASALBUTTANO ED UNITI

Registro dei Rischi

1

Procedimento	Conferimento incarichi di collaborazione						
	Fase	Descrizione rischio	Valutazione del rischio			Misure di prevenzione	
			Probabilità	Impatto	Ponderazione totale		
Istruttoria	E' possibile che non venga effettuata correttamente la ricognizione sull'esistenza o meno nell'Ente di figure professionali equivalenti a quelle ricercate	4	4	16	Descrizione dei requisiti e certificazione da parte del Responsabile del servizio personale di assenza di figure professionali equivalenti tra il personale di omologa categoria. La stessa certificazione dovrà essere allegata al fascicolo di conferimento dell'incarico.	Org.	
Approvazione Piano annuale da parte del Consiglio comunale	E' possibile il conferimento di incarichi che non rientrano nel Piano annuale approvato dal Consiglio Comunale	3	2	6	L'Ufficio competente verifica la rispondenza di tipologia della professionalità richiesta. Verifica la compatibilità della spesa con il limite massimo fissato nel Bilancio Preventivo.	Obb.	
Individuazione modalità di selezione	In questa fase di possono determinare situazioni di grande discrezionalità nell'individuazione dei requisiti richiesti.	4	4	16	Prevedere nel regolamento i criteri di valutazione dei soggetti e nel sistema dei profili professionali i requisiti di accesso per ogni singolo profilo.	Com.	
Approvazione e pubblicazione avviso di selezione	La mancata definizione preventiva dei criteri di valutazione può originare arbitrio valutativo.	4	4	16	Prevedere la definizione preventiva dei criteri di valutazione e la loro comunicazione ai soggetti richiedenti	Com.	
Nomina della commissione	Irregolare composizione della Commissione finalizzata al reclutamento di candidati particolari	4	4	16	Fissare criteri per la composizione della Commissione stringenti	Org.	
Svolgimento prove di selezione	Potrebbe sussistere una condizione di collusione tra i commissari al fine di agevolare alcune valutazioni "pilotate".	2	4	8	Determinare regole di formazione della commissione stringenti.	Org.	
Approvazione graduatoria di selezione	Potrebbe sussistere il rischio che venga dichiarato non idoneo un candidato solo per poter selezionare un altro candidato specifico che	2	3	6	Vanno rigorosamente specificate e portate a conoscenza preventiva dei candidati i criteri che conducono al riconoscimento della idoneità	Org.	

Procedimento	Conferimento incarichi di collaborazione					
Fase	Descrizione rischio	Valutazione del rischio			Misure di prevenzione	
		Probabilità	Impatto	Ponderazione totale		
	segue in graduatoria					
Affidamento incarico		0	0	0		
Stipula contratto		0	0	0		

Tabella 1 - Legenda

Sigla	Tipologia di misura
Obb	Misura obbligatoria
Org	Misura organizzativa
Com	Misura comportamentale
Tra	Misura trasversale